



Bidonvilles et précarité urbaine

l'accès à l'eau et l'assainissement

31 janvier 2012, Cotonou

Julie Aubriot, Conseil Mondial de l'Eau, Projection

Déroulement de la matinée

- Accueil des participants (Armand Aguidi)
- Tour de table de présentation
- Présentation introductive (Julie Aubriot) - 20min
- Bidonvilles, quartiers non lotis, quelle vision, quelle réalité au Bénin? Info/Intox – 40min
- Comment développer les services essentiels dans les quartiers non lotis? – 40min

Qu'est-ce que le Forum Mondial de l'Eau ?

- Organisé par le Conseil Mondial de l'eau, ville hôte, pays hôte
- Tous les 3 ans (2006: Mexico, 2009: Istanbul, 2012: Marseille)
- Marseille: forum des solutions et des engagements
- Sont attendus à Marseille 140 délégations ministérielles, 25 000 participants de plus de 180 pays, sont attendus à près de 250 conférences
- Processus politique, thématique, régional

Qu'est-ce que Projection?

- Réseau de jeunes professionnels des métiers de l'eau, assainissement et déchets (entre 2 et 10 ans d'expérience)
- création en 2008
- Environ 250 membres en France et en Afrique
- Bureau à Paris et Ouaga
- Activités: mise en réseau, partage d'expérience, ateliers thématiques en A. de l'Ouest, Tsani Tsapta, etc.
- Objectifs du réseau:
 - collecter auprès des JP les questionnements, les solutions innovantes et les démarches entreprises sur le terrain.
 - Faire émerger des recommandations des JP
 - Valoriser ces recommandations au sein de la communautés internationale



Pourquoi les bidonvilles? Qu'est-ce
qu'un bidonville?

Contexte général: urbanisation

- Depuis 2010, un habitant sur deux vit en ville à l'échelle du globe
- croissance urbaine continue de s'accompagner d'une augmentation des inégalités à l'échelle des villes même si ces dernières soient des lieux de création de richesses.
- « fracture urbaine » : villes divisées et composées d'espaces laissés pour compte, notamment en termes de desserte de services, est de plus en plus répandu.



Cliché (c) Hydroconseil, 2003

Définitions du BV (1/2)

- **Définition UN Habitat (2002), conférence de Nairobi**
- **Manque des services de base** : principalement eau potable et assainissement, mais aussi électricité, gestion des déchets, éclairage, etc..
- **Habitat non conforme aux normes** (en termes de construction et d'emplacements) /manque de planification
- **Surpeuplement / hautes densités** : plusieurs familles / maison + même pièce pour manger, dormir, etc.
- **Conditions de vie malsaines et / ou dangereuses** : manque assainissement, zones inondables, glissements de terrain, etc.

Définitions du BV (2/2)

- ***Précarité du logement*** : pas de contrat de location ou de titre de propriété, zones non habitables
- ***Pauvreté et exclusion sociale*** : cause et conséquence du BV (pas limitées au BV)
- ***Taille minimale*** : 700 m² ou 300 personnes / 60 foyers



Tous les BV ne se ressemblent pas



Des appellations multiples

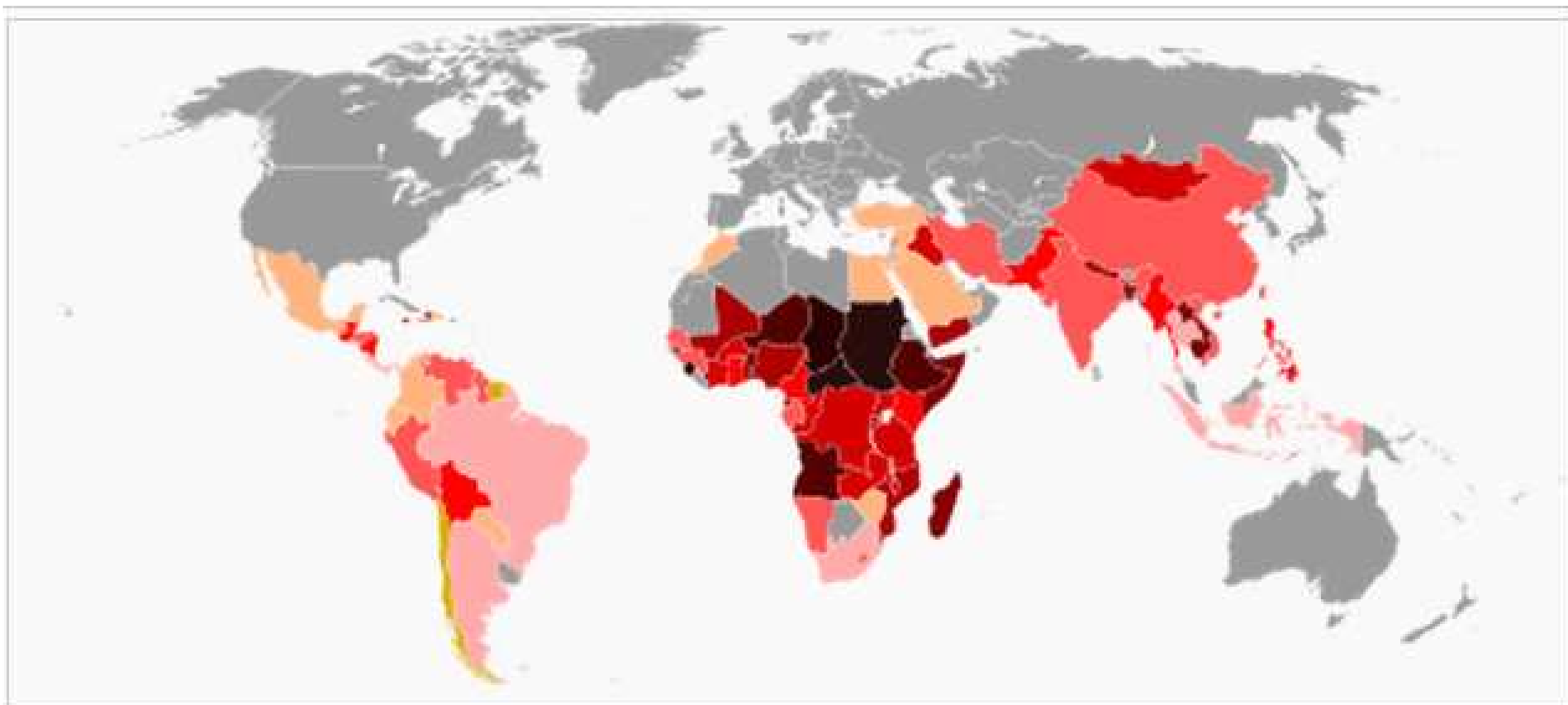
- Le mot « bidonville » a été employé pour la première fois en 1953 à propos d'habitats précaires à Casablanca au Maroc pour désigner littéralement des « maisons en bidons »
- *mapane* ou *matiti* au Gabon
- *Kijiji* ou *Korogocho* au Kenya
- *Slum* en anglais
- Au Bénin?

Chiffres

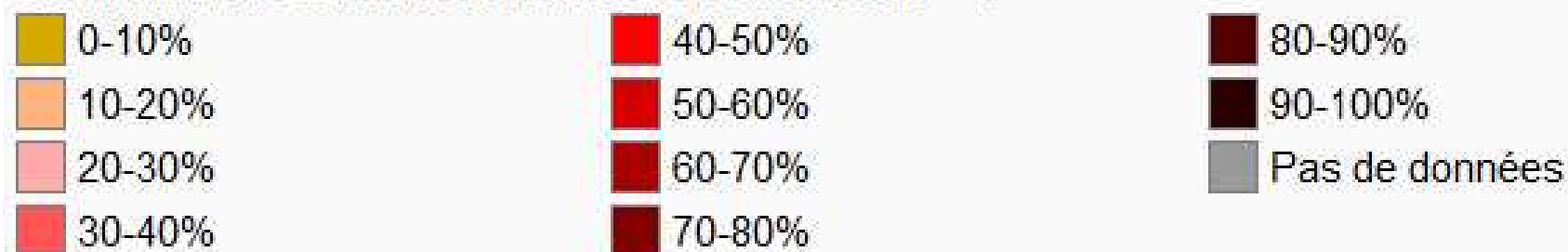
source UN, juin 2006



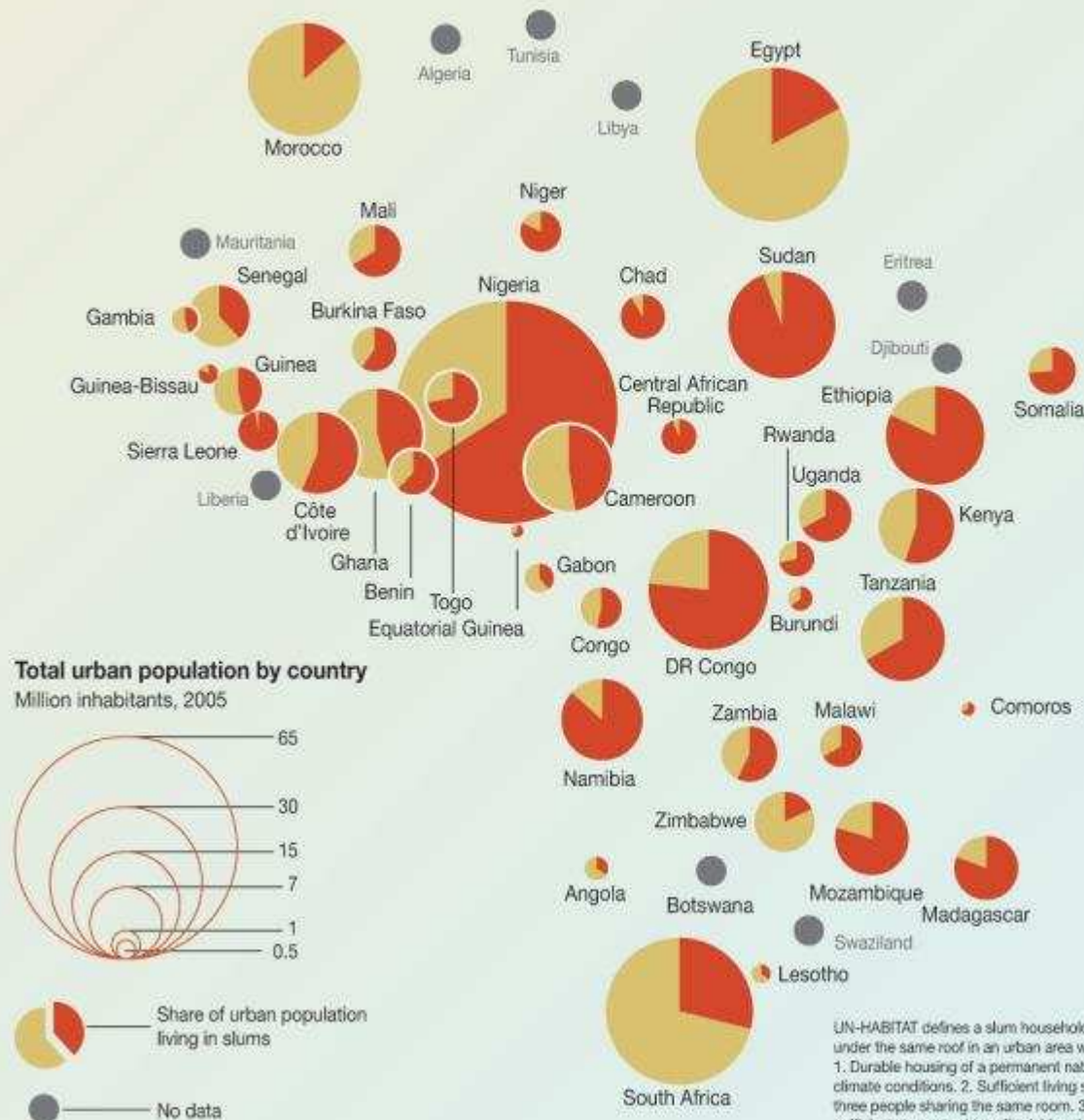
- Près d'**un citadin sur trois** habite déjà dans un bidonville.
- En **Afrique**, 60% de la population urbaine vit dans un BV. Croissance : 4,5 % par an.
- Dans les **pays développés**, 6,4 % de la population totale vit dans des bidonvilles ou des taudis



Proportion de la population urbaine de chaque pays vivant dans des bidonvilles, d'après les définitions et les recherches de l'UN-Habitat¹⁰ :



Slum population in urban Africa



Source: UNDESA, *The World Urbanisation Prospects, The 2009 Revision*, 2010.

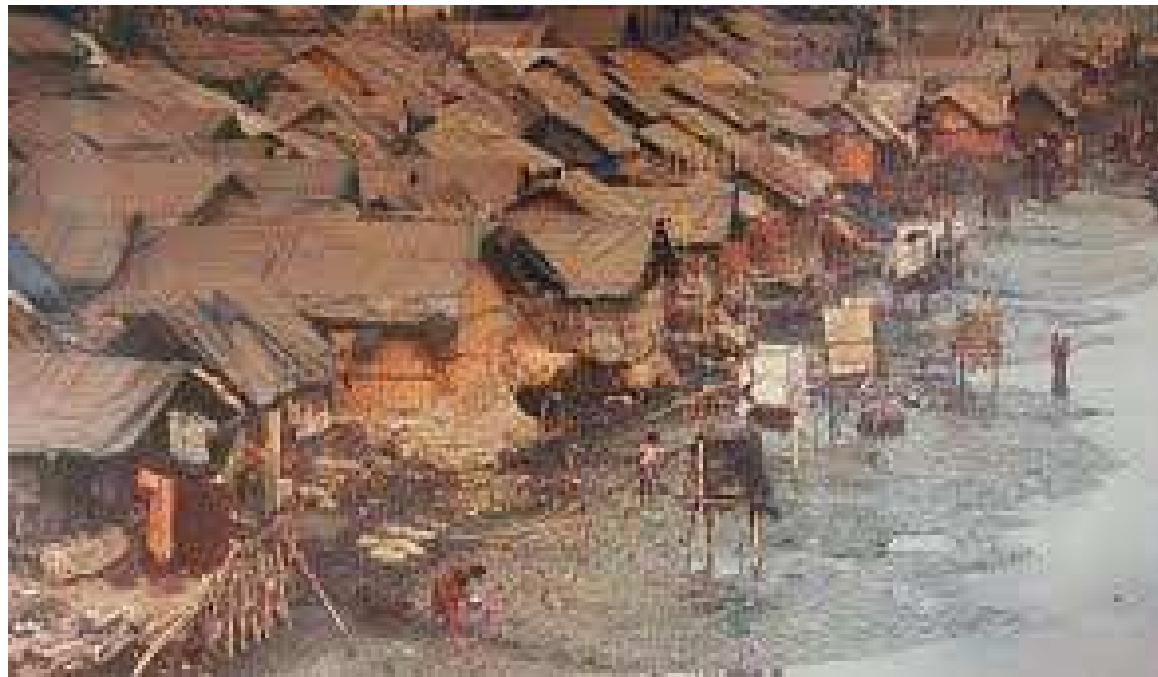
UN-HABITAT defines a slum household as a group of individuals living under the same roof in an urban area who lacks one or more of the following:

1. Durable housing of a permanent nature that protects against extreme climate conditions.
2. Sufficient living spaces, which means not more than three people sharing the same room.
3. Easy access to safe water in sufficient amounts at an affordable price.
4. Access to adequate sanitation in the form of a private or public toilet shared by a reasonable number of people.
5. Security of tenure that prevents forced evictions.

Nombre d'habitants dans les BV

Tendances mondiales

1990	2000	2007	2020
715 millions	912 millions	998 millions	1,4 milliard



Les conséquences...

- La prévalence de la diarrhée est plus élevée parmi les enfants des villes, comme Khartoum et Nairobi, que parmi les enfants des zones rurales.

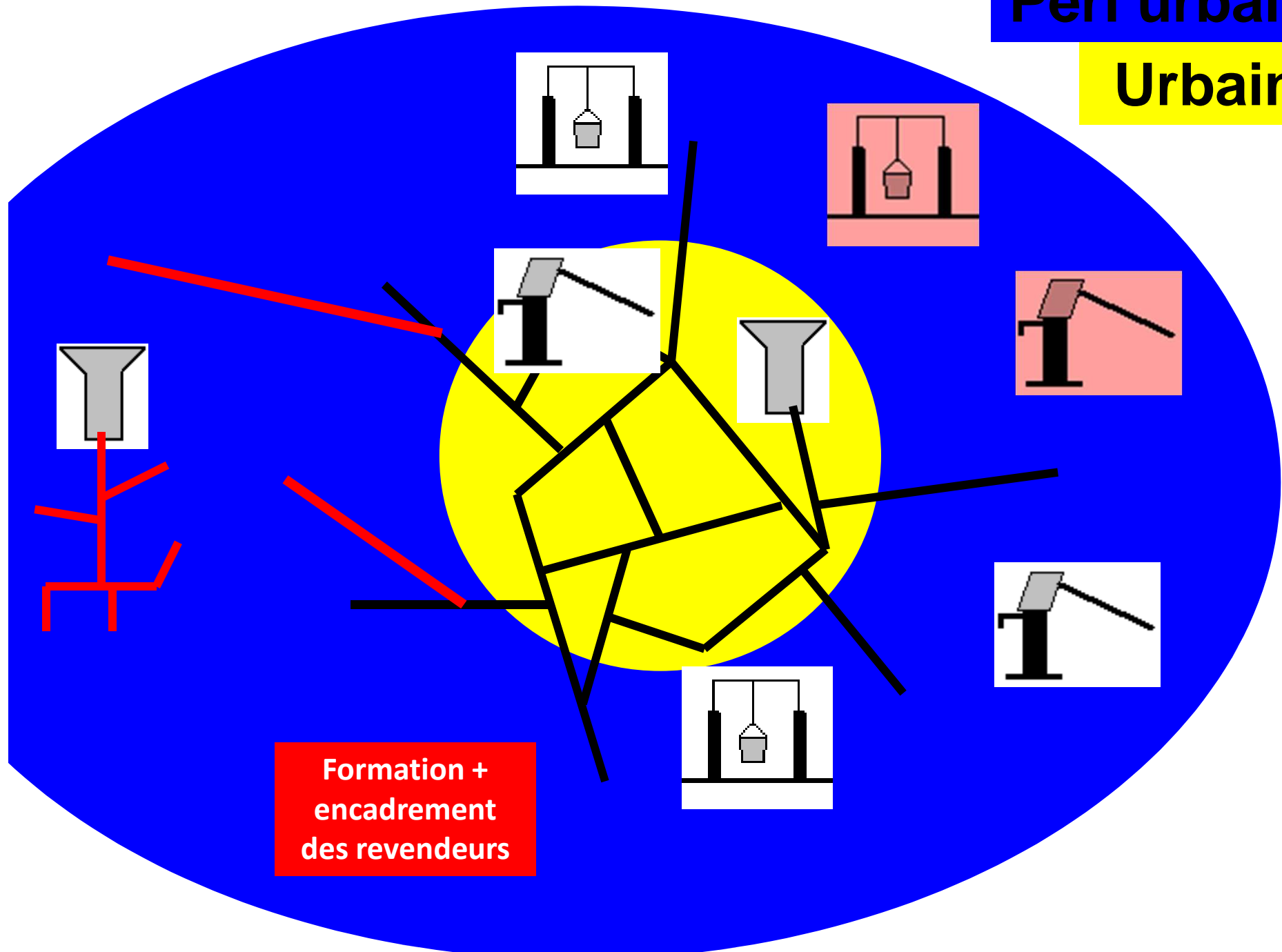


Quelles situations pour l'eau potable ?

Éloignement des infrastructures améliorées pour l'eau	Configuration du service et Modalités d'accès à l'eau		Limites et contraintes
	Proximité du réseau (POP)	Borne fontaine	Transport et stockage de l'eau à domicile qui réduisent sa potabilité (+ surfacturation avec les revendeurs)
	Proximité d'un point d'eau autonome	Puits ou PM	
	Ni réseau ni PEA	Revendeurs d'eau	

Péri urbain

Urbain



Faire évoluer le service d'eau implique...

- Une **volonté politique** (les BV sont-ils identifiés par les pouvoirs publics comme une zone d'intervention ?)
- D'éventuels renforcements des **capacités de productions** (pour les extensions de réseau)
- En cas de forte densité, des « **percées** » dans l'**habitat** existant (relogement ? Indemnisation ?)
- Des **financements** pour l'investissement
- La mise en place d'**organes de gestion** (BF ou mini réseaux)
- D'éventuelles **tarifications sociales**
- La **prise en compte des questions foncières**

Et le domaine privé...

- Des pratiques et des solutions techniques hygiéniques pour le transport et le stockage de l'eau
- Des équipements de traitement de l'eau à domicile dans le cas de recours à des points d'eau non potable

Quelles pratiques pour l'assainissement ?

- Défécation à l'air libre
- Toilettes volantes (flying toilets)
- Blocs sanitaires collectifs

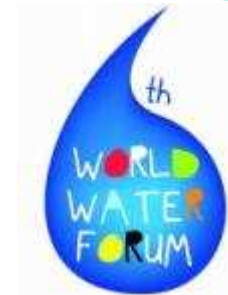


Quelles pistes pour l'assainissement ?

- Système de **ramassage** de flying toilets / flying toilets **biodégradables** (?)
- Développement massif de **blocs sanitaires collectifs** (toilettes + douches + enjeux de gestion et de tarification)
- **Mini réseau d'assainissement** (si la densité le permet et si la consommation d'eau est suffisante)
- reconstruction des bidonvilles en quartiers lotis, avec des habitats plus en hauteur (étages) pour, à densité identique, gagner de la place pour des toilettes

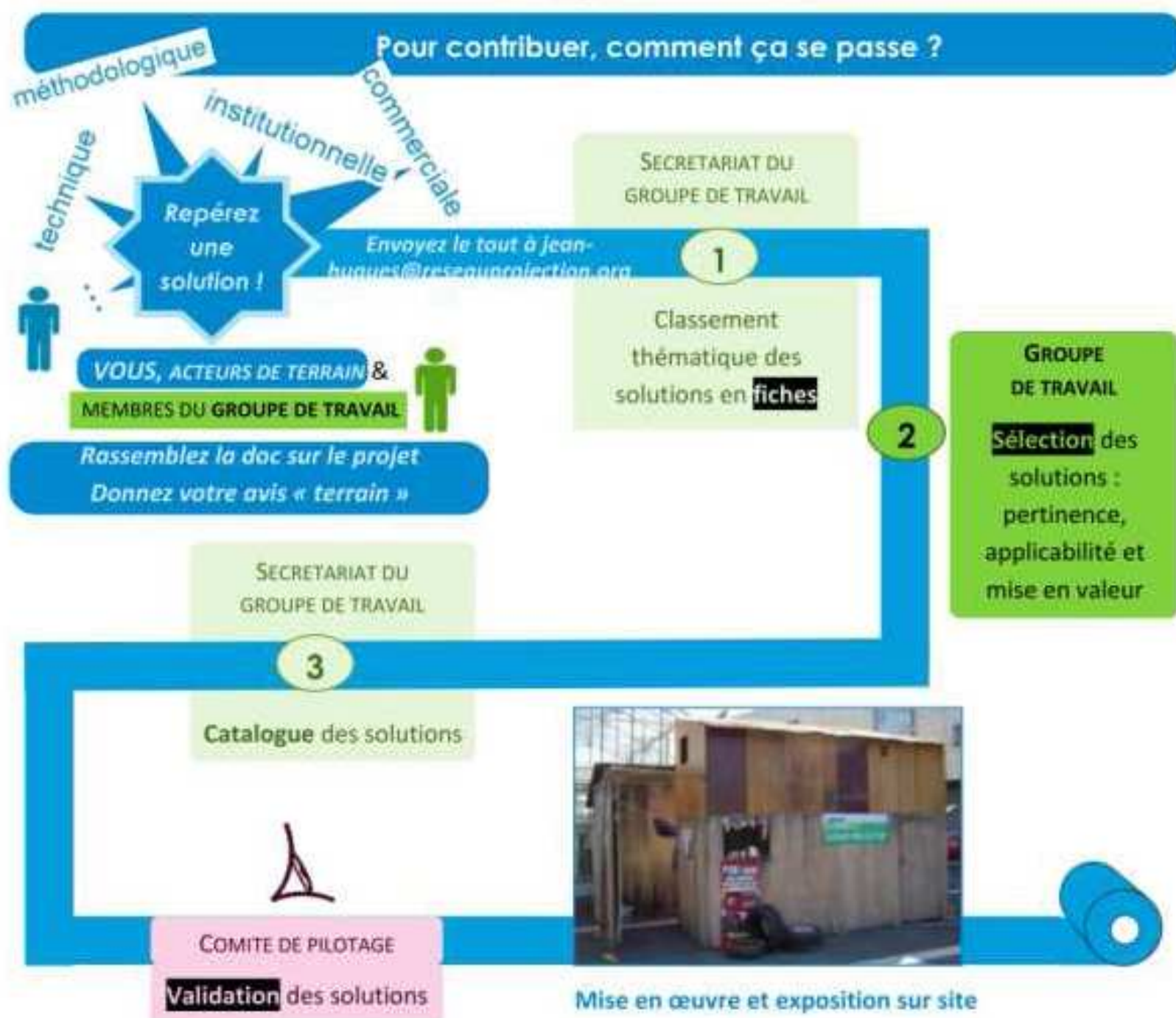


au



Les bidonvilles au prochain FME selon
Projection:
quelles initiatives? Comment
s'engager?







au



Pour nous faire parvenir vos
solutions pour les bidonvilles:
infoslums@reseauprojection.org



au



- Des tarifs négociés pour **accéder au Forum**
- Des tarifs négociés pour **l'hébergement**
- Un **accompagnement / encadrement personnalisé** des JP

Merci !





Bidonvilles, quartiers non lotis...

**Quelle vision, quelle réalité au
Bénin?**

INFO

INTOX



INFO // INTOX



projection

PROFESSIONNELS JUNIORS EN ACTION

1

**Le terme « bidonvilles » est celui
employé au Bénin.**



Journée d'échanges du 19 janvier 2012



INFO // INTOX



projection

PROFESSIONNELS JUNIORS EN ACTION

2

Les « bidonvilles » sont des quartiers en périphérie de la ville, pauvres, où le chômage est plus élevé qu'au centre ville .



Journée d'échanges du 19 janvier 2012



INFO // INTOX



projection

PROFESSIONNELS JUNIORS EN ACTION

3

Les « bidonvilles » sont illégaux.



Journée d'échanges du 19 janvier 2012



INFO // INTOX



projection

PROFESSIONNELS JUNIORS EN ACTION

4

**Les populations des « bidonvilles »
n'ont pas les moyens de payer les
services d'eau et d'assainissement.**



Journée d'échanges du 19 janvier 2012



INFO // INTOX



projection

PROFESSIONNELS JUNIORS EN ACTION

5

**On ne peut pas traiter les
« bidonvilles » comme le reste de la
ville. Il faut développer des
solutions spécifiques.**



Journée d'échanges du 19 janvier 2012

LE TEMPS DES SOLUTIONS



INFO // INTOX



projection

PROFESSIONNELS JUNIORS EN ACTION

6

**L'amélioration in situ des bidonvilles
est plus efficace que le relogement.**



Journée d'échanges du 19 janvier 2012

LE TEMPS DES SOLUTIONS

Le temps des solutions:
Quelles solutions concrètes sont
développées au Bénin?

Votre expertise est précieuse!